



Projektmøde i ”Vejen til 6. laktation” AP4: Opstart af økologiske kælvekvier

Skejby, 6. marts 2018

Den Europæiske Landbrugsfond for Udvikling af Landdistrikterne:
Danmark og Europa investerer i landdistrikterne



Se EU-Kommissionen, Den Europæiske Landbrugsfond for Udvikling af Landdistrikterne



DAGSORDEN

1. Status og opsamling på 2017
2. Typiske indsatsområder i handlingsplaner
3. Data-udtrækkene
4. Aktiviteter i 2018
5. Kan projektet bidrage til DLBR-aktiviteter efter det er slut
6. Timer og fakturering
7. Eventuelt

VEJEN TIL 6. LAKTATION HAR FEM ARBEJDSPAKKER

1. Indretning og brug af velfærdsafdeling
2. Management af yversundhed i senlaktation og ved afgoldning
3. Bedre reproduktion hos højtydende køer
4. Optimal overgang og opstart af øko-kælvkvier
5. Visning af holdbarhed på bedriftsniveau

AP4: OVERGANG OG OPSTART AF ØKO-KVIER

Aktiviteter i 2017:

- Opstartsworkshop
- Udvælgelse af 3 x 6 besætninger med lav holdbarhedsprofil
- Udvælgelse af 3 x 1 besætning med høj holdbarhedsprofil
- Besøg og gennemgang af ”transition for øko-kvier”
- Interview af besætningsejer (beslutningstager om udsæt.)
- Handlingsplan for justeringer
- Dataudtræk per besætning x 3 (SEGES)
- Lokale workshops / bedriftsbesøg om emnet
- Rapportering af år et i projektet (SEGES/DLBR)

HVORDAN GIK DET I DE TRE OMRÅDER?

Her gik det let:

Her var det mere svært:

Her kan vi med fordel justere i 2018:

TYPISKE INDSATSOMRÅDER FRA HANDLINGSPLANER (1)

Kvieperioden:

- Opdeling af kvieopdræt i flere grupper
- Fodring på kviehotellet
- Flytning af kvier for at undgå leverikter / Frahegning
- Tjek af kvier for fluestik ved indbinding + udsætning
- Inseminering, så man undgår småkalve på græs < 6 mdr. (- 1/12 – 30 /4)
- Bedre plads til småkalvene
- Færre kviekalve (gentest / kønssortering)
- Frasortering af kviekalve, som har været syge
- Frasortering af løbekvier til slagtning i løbet af sommeren (øko-tillæg)

Perioden tæt på kælvning

- Fodring af højdrægtige kvier / goldkorationen
- Opdeling af kælvkvier og aflastningskøer

TYPISKE INDSATSOMRÅDER FRA HANDLINGSPLANER (2)

Kælvning

- Plads i kælvningsbokse
- Flere kælvningsbokse
- Kælvning kun i kælvningsbokse

Nykælverperioden

- Fodring af nykælvere
- Bedre komfort i sengebåse hos nykælvere
- Opstartshold for 1. kalvs / fast nykælverhold til 60 dage
- Nykælverafsnit med sand
- Plads i nykælverafsnittet / plads i stalden generelt

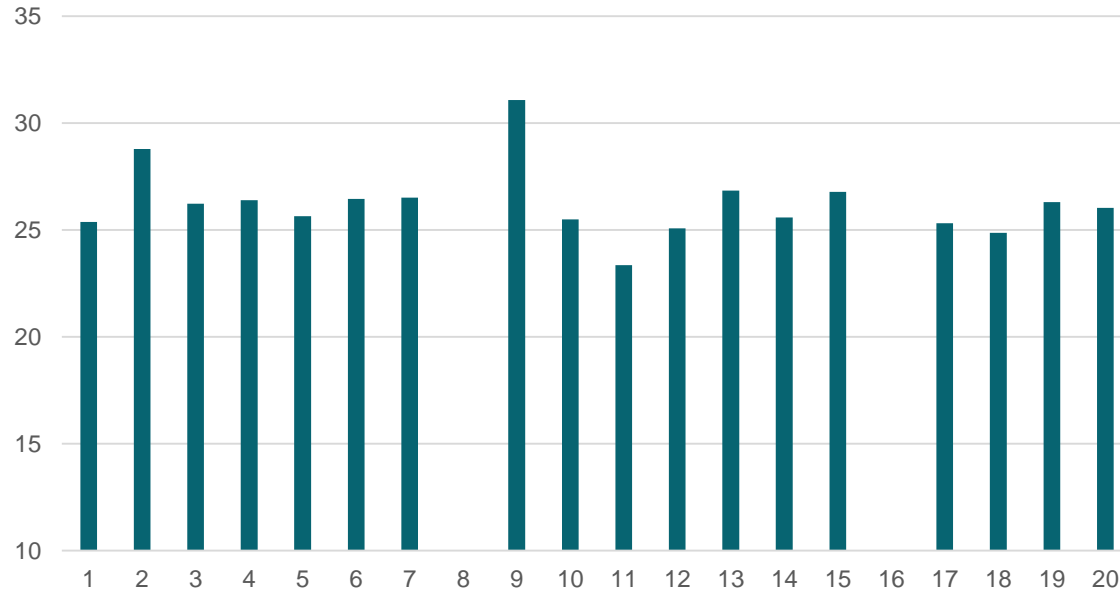
TYPISKE INDSATSOMRÅDER FRA HANDLINGSPLANER (3)

Nykælverperioden /Sundhed

- Mere fokus på yversundhed i tidlig laktation
- Bedre reproduktion
- Bedre klovsundhed
- Rilning af gulv for at undgå benskader
- Klovvask hos nykælvere

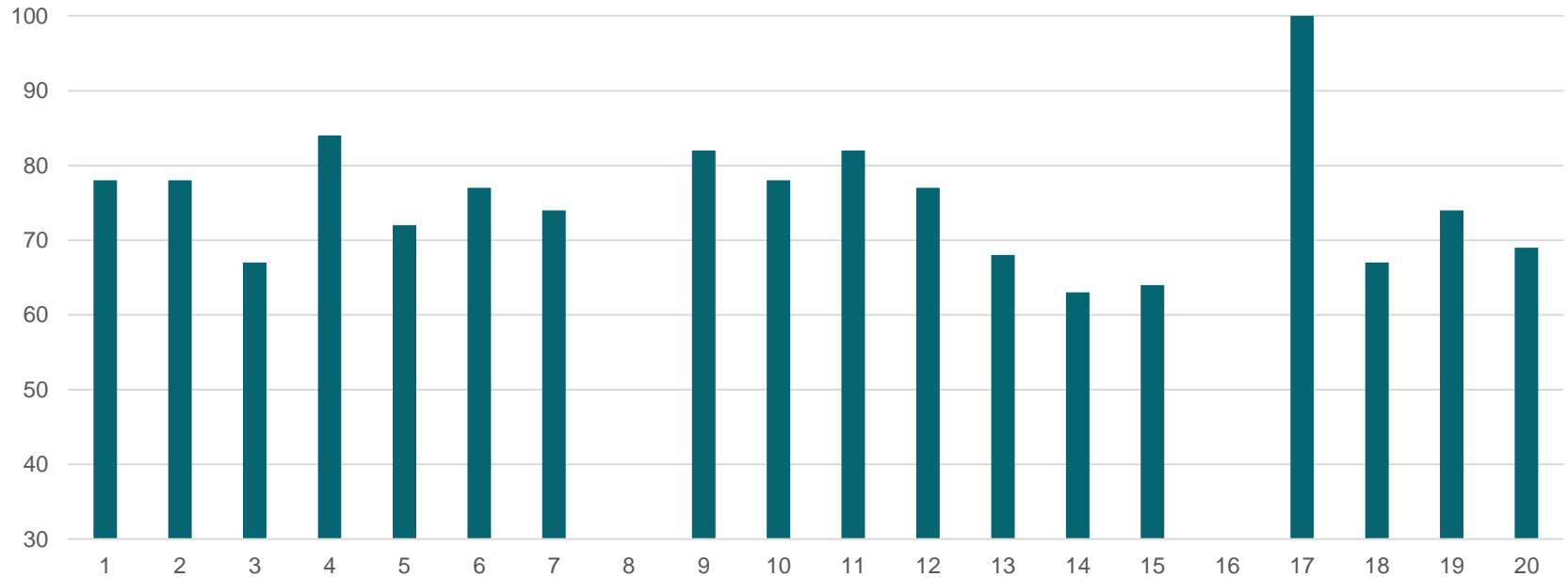
ALDER VED 1. KÆLVNING

Alder ved 1.kælvning, mdr.

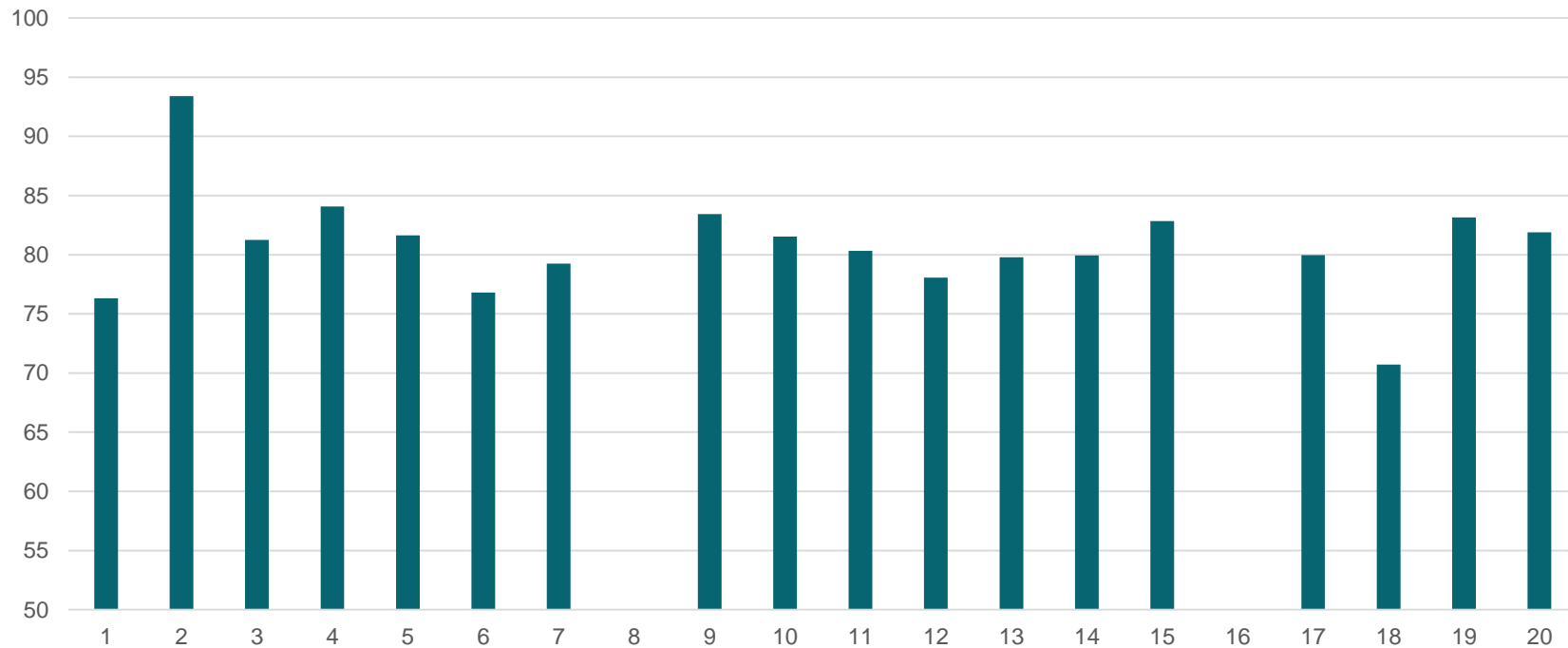


ANDEL INDSATTE KVIER, SOM KÆLVER 2. GANG

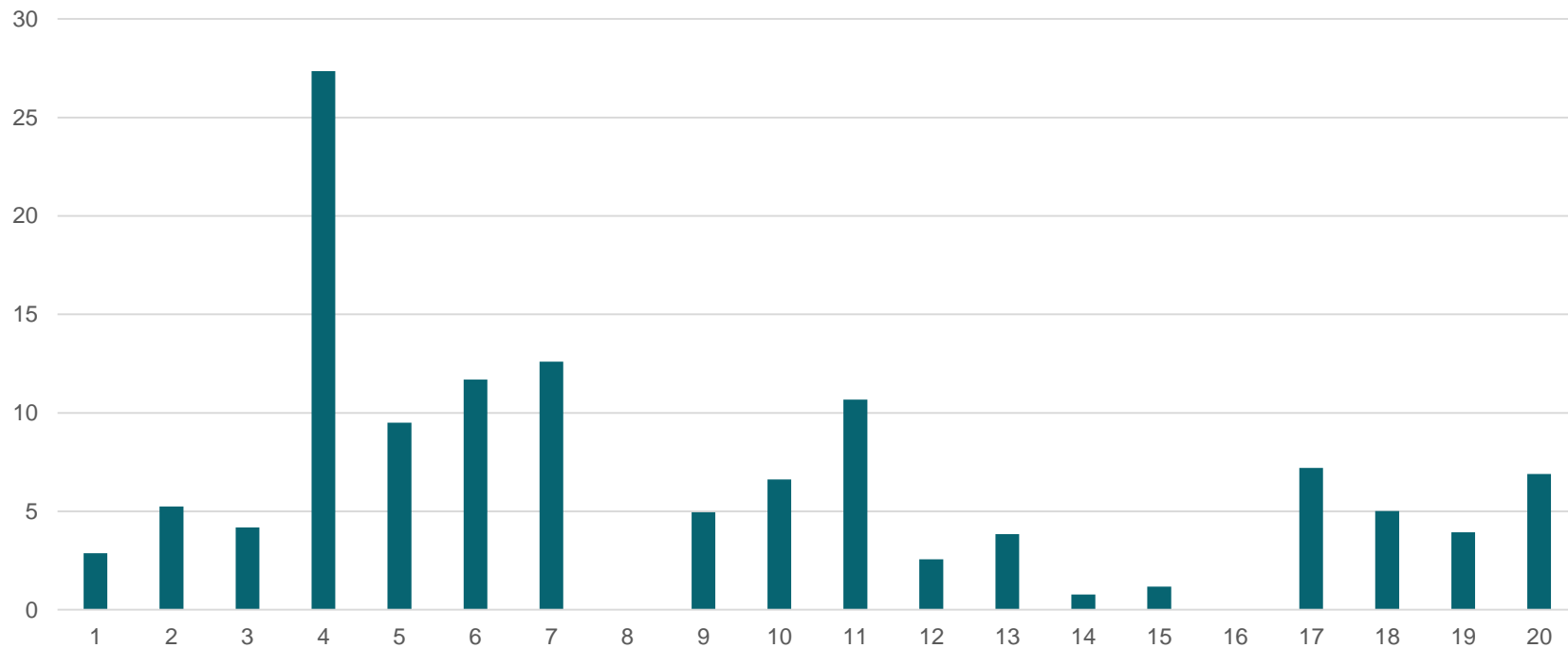
Andel som kælver 2. gang



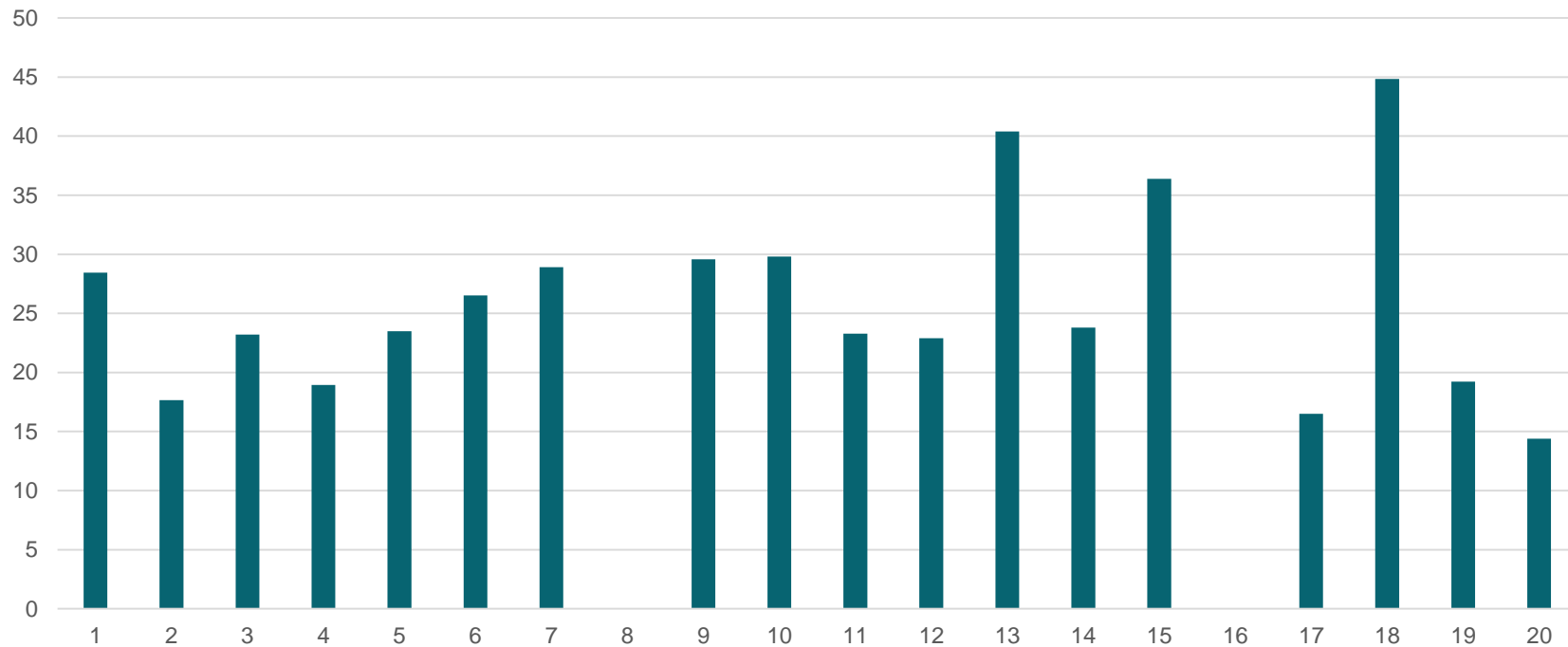
YDELSE HOS 1. KALVS / 3. KALVS



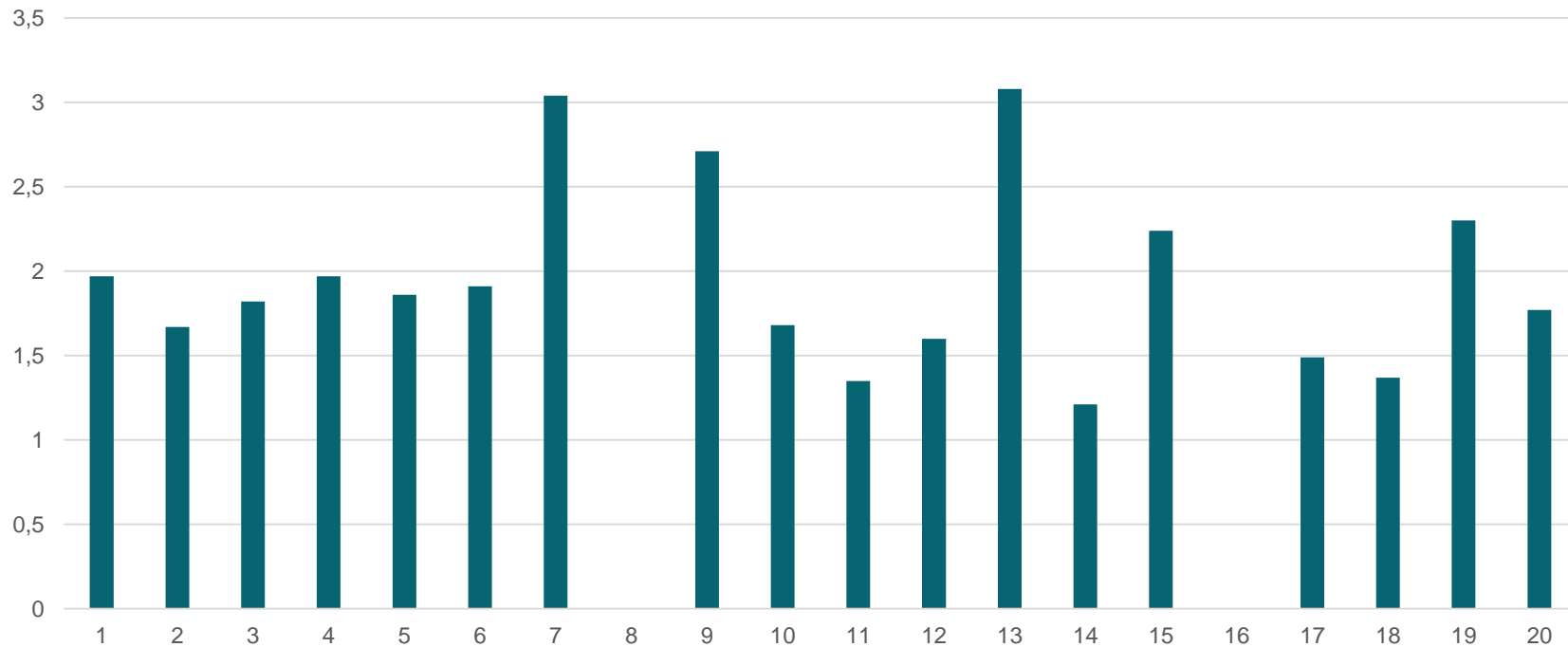
KALVEDØDELIGHED, 1-180 DAGE



VARIATION I YDELSE, 1. KALVS

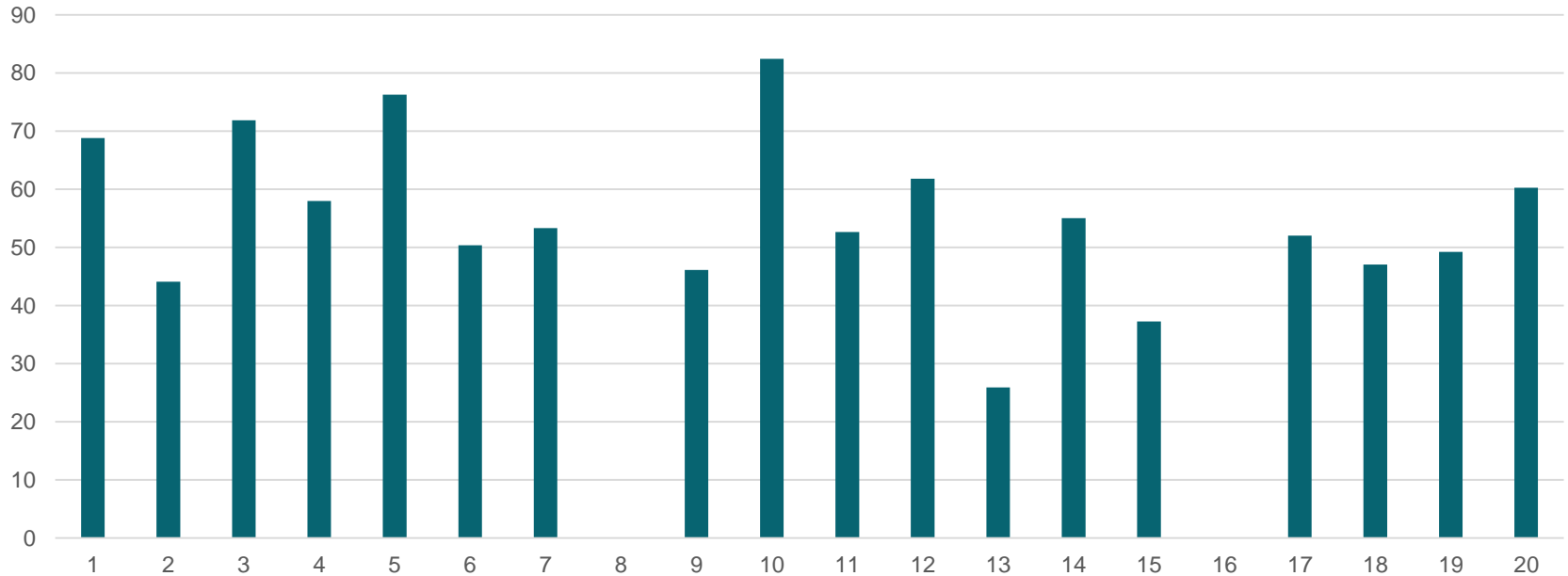


SPREDNING PÅ KÆLVNINGSALDER

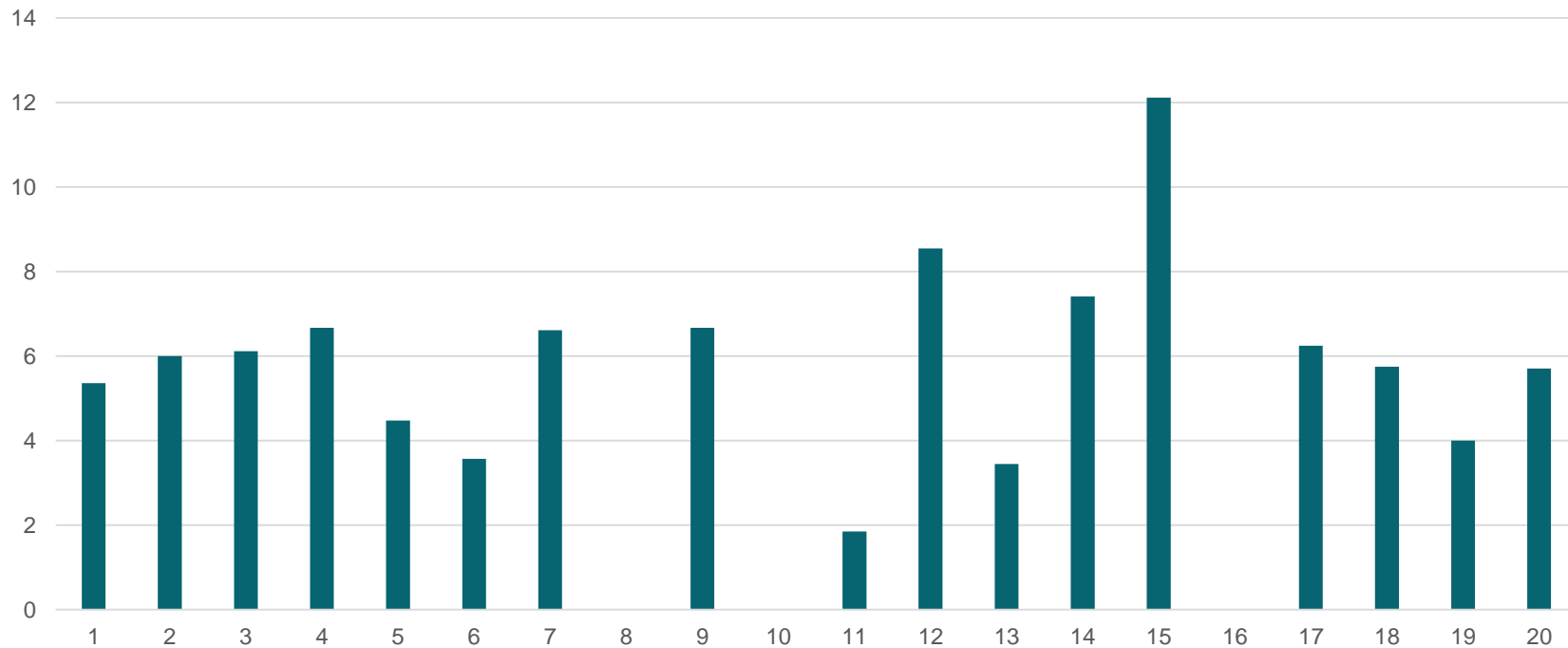


INSEMINERINSPROCENT

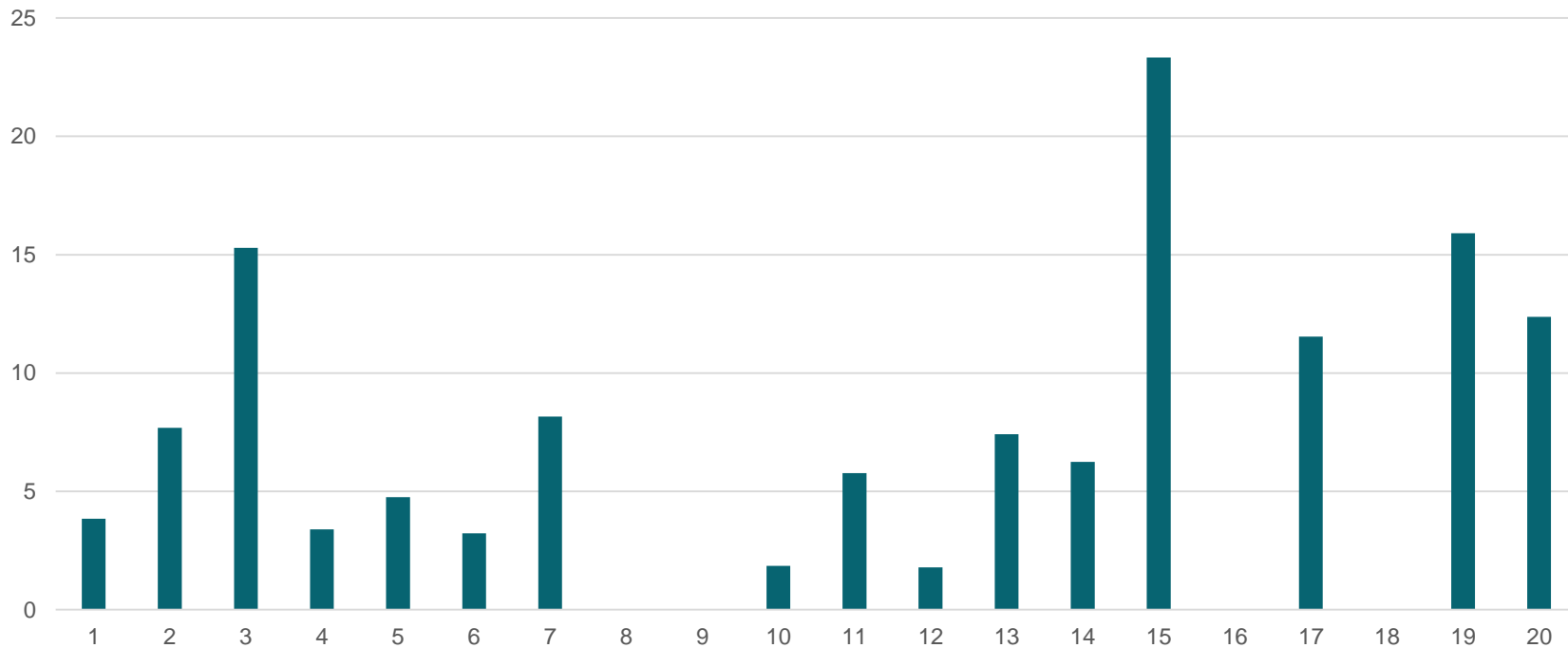
Insemineringspct



ANDEL DØDFØDTE HOS 1. KALVS KØER

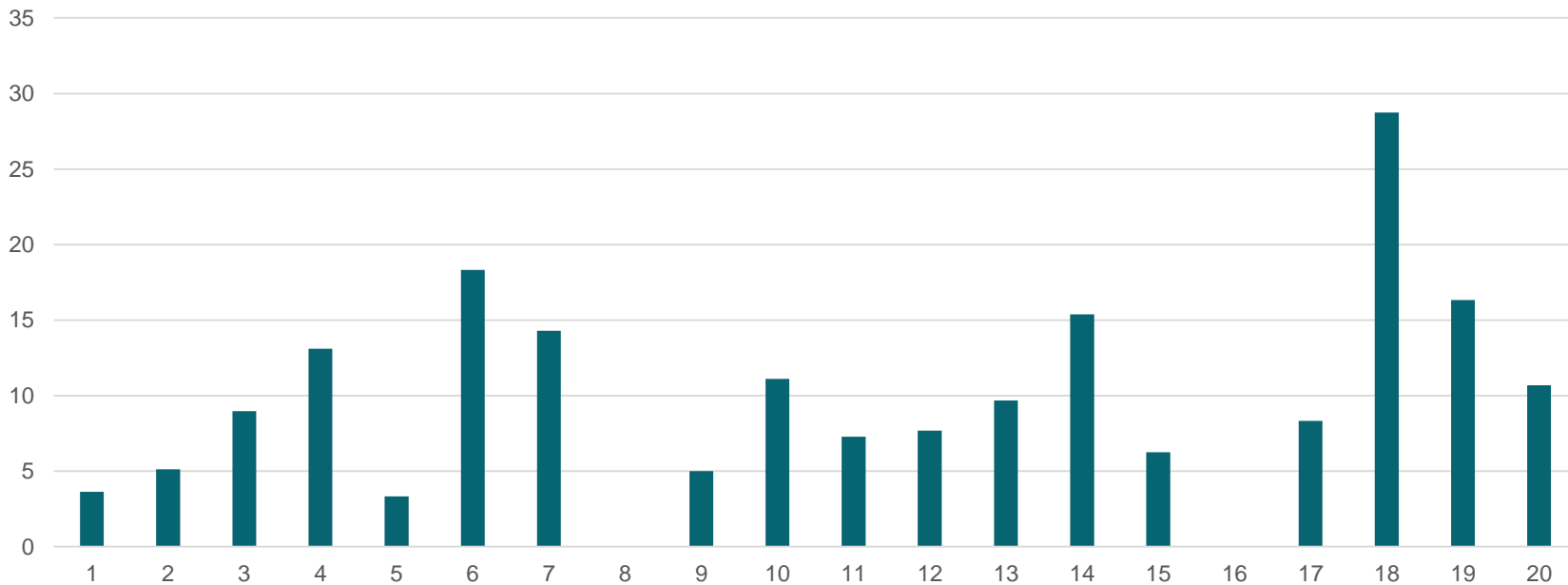


ANDELEN AF 1. KALVS MED FORHØJET BHB



YVERSUNDHED – NYINF. INDEN 1. KONTROL

Nyinf..1..kalvs..1..kontrol.e..kælvn.

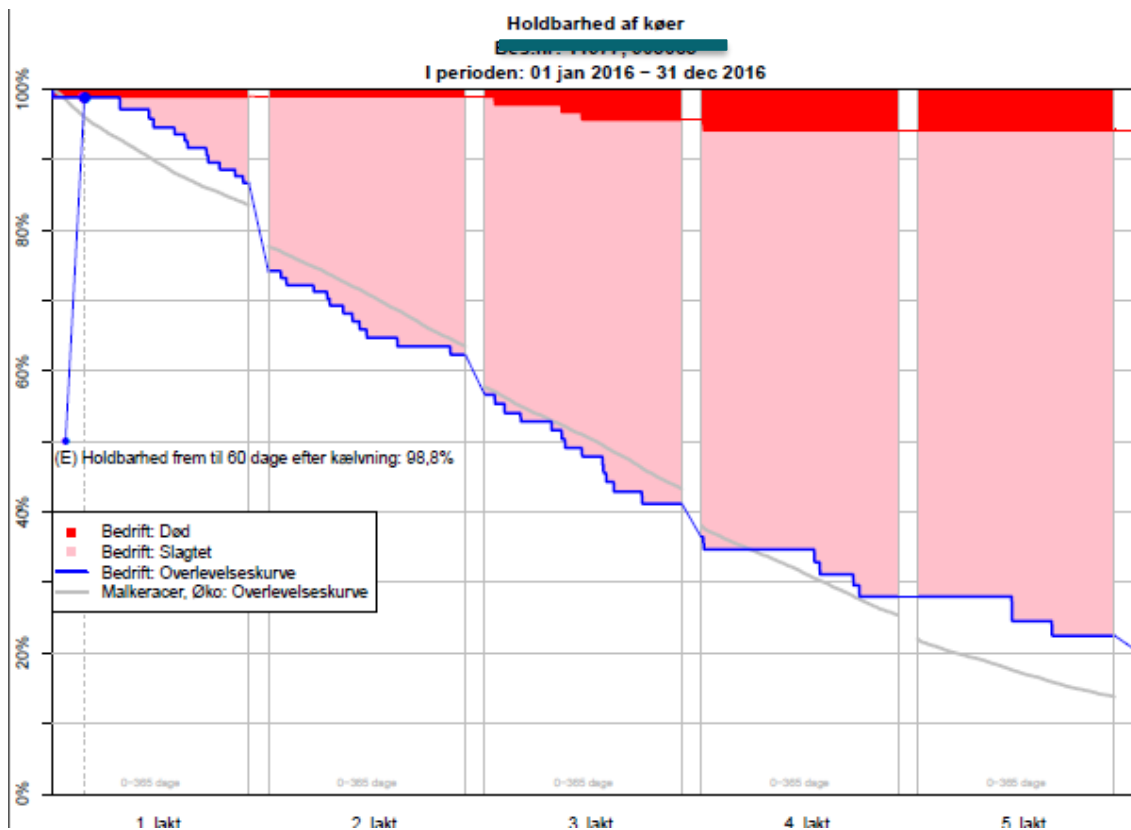


AP4: OVERGANG OG OPSTART AF ØKO-KVIER

Aktiviteter i 2018:

- Statusmøde hos SEGES
- Opfølgning i besætninger på handlingsplaner
- Dataudtræk for besætningerne per kvartal
- Lokale workshops / bedriftsbesøg om emnet
- Generelle anbefalinger for forberedelse og opstart af økologiske kælvkvier

ILLUSTRATION AF HOLDBARHEDSPROFIL



TIMER TIL DLBR KONTORER I 2018

2017: 42 ; 2018: 33; -> SUM: 75 timer x 825 kr./time

Statusmøde:	4 timer
Opfølgning per besætning: 6 x 2 timer:	12 timer
Lokal workshop/bedriftsbesøg:	6 timer
Formidling, lokalt:	6 timer
Diverse:	<u>5 timer</u>
SUM	33 timer

ADMINISTRATIVE TING

Faktura: Sendes til Finn Strudsholm, SEGES

Tekst: J. Nr. 32709-16-0026. Vejen til 6. laktation, AP4

Aktivitet: fx Opstartsworkshop